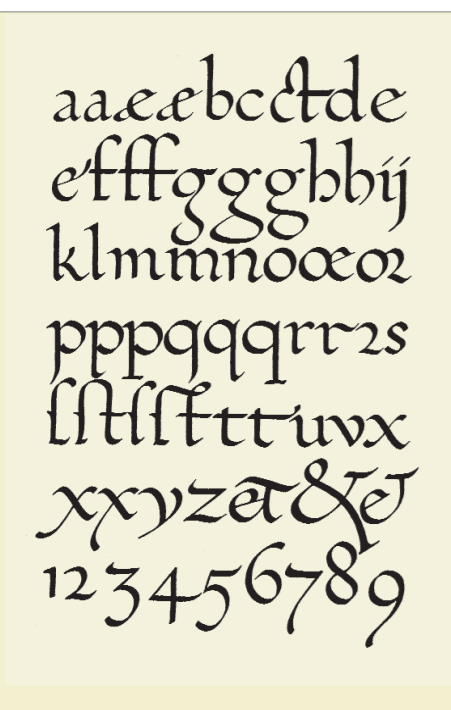


# Post-Antiqua Pro Regular

## Post-Antiqua Pro Italic

# Post-Antiqua Pro Medium

## Post-Antiqua Pro Italic



Kaligrafická humanistická minuskula z 15. století – jeden z inspiračních zdrojů písma Post-Antiqua  
Literatura: F. Muzika, Krásné písmo ve vývoji latinky II, SNKLU, 1963, Praha

Post-Antiqua firmy Berthold je působivou parafrází humanistické minuskuly. Toto písmo navrhl v roce 1932 německý grafik Herbert Post (1903–1978), jeden z žáků významného písmáře, kaligrafa a pedagoga Rudolfa Kocha. Post-Antiqua patří v klasifikaci tiskových písem mezi kaligrafická písma dynamického charakteru, jejichž forma je odvozena z kaligrafie plochým perem, postaveným převážně šikmo k účaři. V kresbě verzálek tohoto písma jsou u většiny liter vynechány serify, výjimku tvoří znaky B a D. Znaky P a R mají pouze horní serify. Malá abeceda je ve své kresbě vázána mnohem těsněji na rukopisné humanistické vzory. Prof. František Muzika označil písmo Post-Antiqua jako „volnou imitaci humanistické minuskuly se stopami vlivu gotikoantikvy“. Osobitá krása písma Post-Antiqua vyniká především ve větších stupních velikosti. Je vhodné hlavně pro příležitostnou sazbu kratších textů slavnostního charakteru. Velmi dobře se také může uplatnit jako písmo titulkové. Nyní je k dispozici také ve formátu OpenType Pro.

Œ fi fl Æ Œ Ç ç æ (&'.;,\*!?) 12345

Œ fi fl Æ Œ Ç ç æ (&'.;,\*!?) 12345

Post Antiqua Pro Regular

Aa Bb Cc Dd Ee Ff Gg Hh Ii Jj Kk Ll Mm Nn Oo Pp Qq Rr Ss Tt Uu Vv Ww Xx Yy Zz (&'.;,\*!?) 1234567890  
 Ä ä Å å Ā ā Ą ą Ć ć Č č Ď ě É é Ě ě Ē ē Ę ę Ê ê Í í Ī ī Ĺ ĺ Ł ł Ń ń Ň ň Ó ó  
 Ŏ ŏ Ő ő Œ œ Ŕ ŕ Ś ś Š š Ţ ť Ú ú Ů ů Ū ū Ŭ ŭ Ÿ Ź ź Ż ż

Post Antiqua Pro Italic

*Aa Bb Cc Dd Ee Ff Gg Hh Ii Jj Kk Ll Mm Nn Oo Pp Qq Rr Ss Tt Uu Vv Ww Xx Yy Zz (&'.;,\*!?) 1234567890*  
*Ä ä Å å Ā ā Ą ą Ć ć Č č Ď ě É é Ě ě Ē ē Ę ę Ê ê Í í Ī ī Ĺ ĺ Ł ł Ń ń Ň ň Ó ó*  
*Ŏ ŏ Ő ő Œ œ Ŕ ŕ Ś ś Š š Ţ ť Ú ú Ů ů Ū ū Ŭ ŭ Ÿ Ź ź Ż ż*

Post Antiqua Pro Medium

Aa Bb Cc Dd Ee Ff Gg Hh Ii Jj Kk Ll Mm Nn Oo Pp Qq Rr Ss Tt Uu Vv Ww Xx Yy Zz (&'.;,\*!?) 1234567890  
 Ä ä Å å Ā ā Ą ą Ć ć Č č Ď ě É é Ě ě Ē ē Ę ę Ê ê Í í Ī ī Ĺ ĺ Ł ł Ń ń Ň ň Ó ó  
 Ŏ ŏ Ő ő Œ œ Ŕ ŕ Ś ś Š š Ţ ť Ú ú Ů ů Ū ū Ŭ ŭ Ÿ Ź ź Ż ż

Post Antiqua Pro Medium Italic

*Aa Bb Cc Dd Ee Ff Gg Hh Ii Jj Kk Ll Mm Nn Oo Pp Qq Rr Ss Tt Uu Vv Ww Xx Yy Zz (&'.;,\*!?) 1234567890*  
*Ä ä Å å Ā ā Ą ą Ć ć Č č Ď ě É é Ě ě Ē ē Ę ę Ê ê Í í Ī ī Ĺ ĺ Ł ł Ń ń Ň ň Ó ó*  
*Ŏ ŏ Ő ő Œ œ Ŕ ŕ Ś ś Š š Ţ ť Ú ú Ů ů Ū ū Ŭ ŭ Ÿ Ź ź Ż ż*

V ukázce nejsou uvedeny všechny litery a znaky, které jsou součástí písma. Uvedená ukázka je převážně CE sada (central european set). Rodina písma se dodává ve formátu OpenType Pro pro platformy Windows a Macintosh. Obsahuje znaky podle kódové stránky Microsoftu 1250 Latin 2: Eastern Europe používané v České republice, Chorvatsku, Maďarsku, Moldávii, Polsku, Rumunsku, Slovensku, Slovinsku a v jazyku Lužických Srbů (horní a dolní). Dále sada obsahuje znaky podle kódové stránky Microsoftu 1252 Western Latin 1 těchto jazyků: albánština, bretonština, katalánština, dánština, holandština, angličtina, finština, francouzština, němčina, islandština, irština, italština, norština, portugalština, retorománština, španělština a švédština a dále znaky podle kódové stránky Microsoftu 1254 Turkish: turečtina a kurdština, 1257 Baltic: estonština, lotyšština, litevština a polština. Seznam všech dostupných sad písma firmy Berthold pro Macintosh i Windows naleznete v nabídce na <http://www.DTPobchod.cz>. Více informací: Quentin spol. s r. o. – distributor písma Berthold pro ČR a SR, Bělohorská 45, 169 00 Praha 6 - Břevnov, tel.: 233 355 585, fax: 233 352 595, e-mail: [quentin@quentin.cz](mailto:quentin@quentin.cz), <http://www.quentin.cz>, <http://www.bertholdtypes.com>

