



Photo Edition™
NÁTISKOVÁ ŘEŠENÍ S BEST TECHNOLOGIÍ

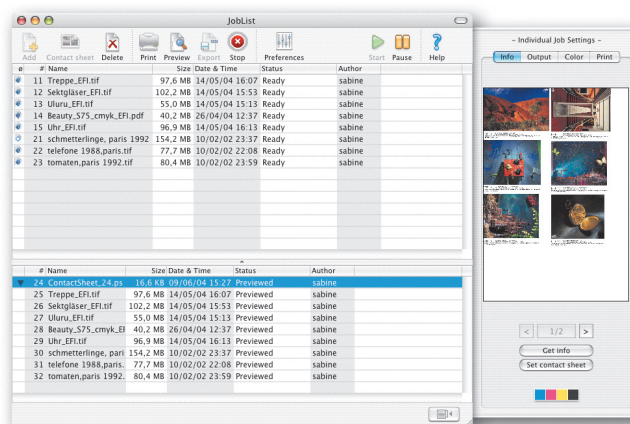


Snadný tisk a nátisk

Primárním cílem fotografů je reprodukovat jejich fotografické práce. Software EFI Photo Edition pomáhá pracovat efektivněji, neboť umožňuje tisk v plných barvách, živé fotografie a přesný nátisk za použití stejné kombinace RIP/inkoustové tiskárny.

Práce je mnohem snazší

Díky funkcím, jako jsou náhled na obrazovce, tisk tzv. „kontaktů“ a tisk bez okrajů je EFI Photo Edition mocným nástrojem pro digitální fotografy. Umožňuje jim věrně tisknout výsledky jejich vlastní práce. Komerčním fotografům, jejichž práce je určena k tisku na ofsetových nebo rotačních zařízeních, EFI Photo Edition usnadňuje práci a zvyšuje ekonomičnost tvorby jejich vlastních digitálních kontrolních výtisků na inkoustové tiskárně. Jakkmile je CMYK nátisk vytištěn a schválen, může být soubor převeden na soubor CMYK za pomoci vhodných ICC profilů a uložen jako soubor TIFF. To fotografovi poskytuje reálný nátisk a hotový CMYK soubor, který může předat komerční tiskárně a přitom má záruku, že fotografie budou v tisku reprodukovány správně.



Seznam úloh s přehledem všech úloh v tiskové frontě



Přesvědčivý koncept

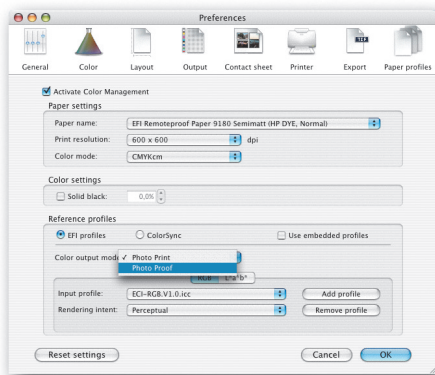
EFI Photo Edition nabízí podporu pro různé platformy – jak pro operační systém Macintosh, tak pro operační systém Windows. Verze pro Macintosh byla vyvinuta plně pro OS X. Verze pro Windows rovněž plně využívá možností nabízených dnešními operačními systémy. Hlavní funkce programu jsou zobrazeny přímým a jasným způsobem. Hlavní okno programu může být dokonce přizpůsobeno tak, aby vyhovovalo individuálním preferencím uživatele. Úlohy zpracovávané prostřednictvím RIP jsou snadno přístupné v Job List (seznamu úloh). Zobrazeny jsou informace jako například stav úlohy a doba procesu (zpracování) a jediným kliknutím myši je možné vytvořit náhled se správou barev. EFI Photo Edition se opírá o Adobe PostScript 3™, uživatelé si nyní mohou být jisti, že nedojde k žádným problémům s interakcí různých aplikací pro zpracování ilustrací, fotografií a zlomových aplikací.

Výhody

Díky možnosti použití ICC profilů pro řízení barev na grafických nátiscích může fotograf ihned posoudit, jak bude jeho práce vypadat po vytištění na tiskařském stroji. Funkce CMYK TIFF výstupu umožňuje uložení barevných korekcí do souboru.

EFI Photo Edition je RIP software, který funguje na většině existujících systémů, takže není zapotřebí nakupovat další hardware. Navíc tento program disponuje ovladači pro většinu inkoustových tiskáren, které již dnes řada digitálních fotografů používá.

Společnost EFI sama vyvíjí jednotlivé ovladače pro každou inkoustovou tiskárnu podporovanou programem EFI Photo Edition. Totéž platí pro ICC barevné profily dodávané v programu EFI. Společnost EFI je známa jako přední světový poskytovatel řešení pro digitální inkoustový nátisk.



Snadné přepínání mezi režimem pro nátlak a pro tisk

Fotograf si může snímek ověřit použitím náhledu se správou barev ještě před vytištěním úlohy, čímž ušetří čas a peníze za opravy a vyplýtvaný spotřební materiál.

Papír EFI (výrobce Tecco)

Papír je nedílnou součástí digitálního systému pro provádění nátlaku a má enormní dopad na způsob, jakým inkoustové tiskárny barvy reprodukuje.

Uživatelé by měli druhu použitého papíru věnovat stejnou pozornost, jakou věnují použité tiskárně nebo softwaru. Pod označením EFI Proof Paper nabízejí certifikovaní prodejci celou řadu kvalitních médií specifikovaných vývoje- vým týmem EFI a vyráběných v souladu s mimořádně přís- nými nároky na jakost.

Lesklý materiál

EFI Proof Paper 4200 Glossy

Gramáž: 200 g/m²

Listy: A4, A4+, A3, A3+, A2,

Role: 32,9 cm x 10 m, 36 cm x 30 m, 43,2 cm x 30 m

Leskle potíraný papír s extrémně rychlým časem zasychání, univerzální použití – tzn. i pro pigmentové inkousty.

Aplikování: fotografie, digitální nátlak, doporučený výrobcem pro vysokou barevnou věrnost.

Matný materiál

EFI Proof Paper 9190 Matt

Gramáž: 190 g/m²

Listy: A4, A4+, A3, A3+, A3++, A2,

Role: 25,4 cm x 30 m, 32,9 cm x 10 m, 36 cm x 30 m, 43,2 cm x 30 m

Těžký natíraný matný papír, univerzální (i pro pigmentové inkousty), aplikování: fotografie, digitální nátlak, doporučený výrobcem pro vysokou barevnou věrnost.

Polomatný materiál

EFI Gravure Proof Paper 4245 Semimatt

EFI Gravure Proof Paper 4245 Semimatt je speciálně vyvinutý papír pro simulaci ofsetového tisku a hlubotisku. Je kompatibilní s papíry typu 1 a 2 ze standardu ISO 12647-2.

Výhody EFI Gravure Proof Paper 4245 Semimatt

Ve větší míře snižuje objem optického jasu

U nového papíru EFI Gravure Proof Paper výrobce dosáhl velkého snížení optického jasu v porovnání s papírem Best Remoteproof Paper 9180 Semimatt. Nižší optický jas eliminuje rušivé UV vlivy spektrálněfotometrického měření, měřené hodnoty s nebo bez UV filtru jsou téměř identické. EFI Gravure Proof Paper nabízí nejlepší možné měřicí podmínky pro dokonalou správu barev a speciálně přináší příznivý optický dojem v souladu s měřenými hodnotami.

Ideální pro ofsetovou simulaci a hlubotisk

Ve většině případů simulací klasického ofsetového papíru v nátlakovém systému se mění barvy na nátlaku podle vlastností použitého papíru, který může mít různé zbarvení. Velmi nízká hodnota optického jasu také eliminuje efekt metamerie.

Vzhled jako ofsetový papír

Papír má jasnější bílou barvu v ploše papíru a větší barevný gamut. Spektrálně fotometrická měření EFI Gravure Proof Paper ukazují vysoce světlé hodnoty (L = 94,59). Nepatrně žlutější zbarvení papíru se blíží většině oužívaných ofsetových a hlubotiskových papírů (ISO 12647-2 a 12647-4). Ostatní zbarvení mohou být způsobena nátlakovou tiskárnou. Gramáž 245 g/m² také přispívá k optimálnímu nasazení jako nátlakového papíru. Viditelné logo na spodní straně každého listu umožňuje identifikaci správného typu papíru pro denní použití.

Exceletní charakteristiky zasychání

Zrychlené zasychání inkoustů a výborná odolnost proti rozmazání či setření z nátlaků ulehčuje praktické denní použití.



Hlavní informace o produktu

- EFI Photo Edition využívá Adobe PostScript 3, čímž je zajištěna plná podpora všech funkcí moderních zlomových a grafických softwarových aplikací (např. přetisk).
- EFI Photo Edition u vybraných tiskáren podporuje tisk bez okrajů.
- EFI Photo Edition umožňuje nátlak se správou barev a tisk na standardních inkoustových tiskárnách za použití ICC profilů. EFI software pro zajištění přesného barevného výstupu využívá RGB (fotoaparát/monitor) a CMYK (tiskárna/reference) profily.
- EFI Photo Edition načítá soubory úloh prostřednictvím manuálního vyhledávání, sdílených složek, nebo »virtuálních« PostScript tiskáren. »Virtuální« tiskárna nebo sdílené složky v síti umožňuje tisk prakticky ze kterékoliv pracovní stanice připojené k takovéto síti.
- Funkce tisku »kontaktů« v EFI Photo Edition umožňuje snadné a automatické rozmístění několika fotografií na jednom listu papíru, čímž je vytvořen pohodlný přehled o pořízených fotografiích.
- Soubory převedené z RGB na CMYK mohou být uloženy do souboru CMYK TIFF se správou barev, určeného pro archivaci nebo pro předání tiskárně.
- EFI Photo Edition obsahuje nástroj »EFI Profile Connector«. Tento nástroj umožňuje programu EFI využívat ICC profily vytvořené pro papíry, které nejsou obsaženy v databázi profilů dodávaných s programem EFI Photo Edition.*
- EFI Photo Edition dokáže zpracovat následující formáty souborů: PostScript 3, EPS, PDF, TIFF a JPEG v barevných prostorech CMYK, RGB a L*a*b*.

(*Využívá základní lineárníci dodávanou EFI. Výsledky se mohou lišit v důsledku odlišných vlastností papíru a inkoustu.)

Verze produktu

EFI Photo Edition™ M

Podporuje profesionální inkoustové tiskárny do formátu A2+.

EFI Photo Edition™ XL

Podporuje inkoustové tiskárny až do šířky 24 palců (61 cm).

Úplný seznam podporovaných tiskáren naleznete na www.efi.com.

Gramáž: 245 g/m²

Listy: A4, Super A4, A3, A3+, A3++, A2,

21,6 cm x 27,9 cm, 27,9 cm x 43,2 cm

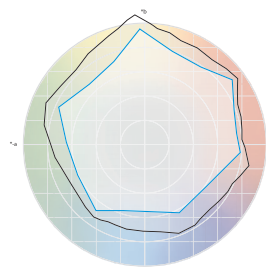
Role :25,4 cm x 30 m, 32,9 cm x 10 m,

36,0 cm x 30 m, 43,2 cm x 30 m, 50,8 cm x 30 m,

61,0 cm x 30 m, 91,4 cm x 30 m, 106,7 cm x 30 m,

111,8 cm x 30 m, 127 cm x 30 m, 135,0 cm x 30 m

137 cm x 30 m, 152,4 cm x 30 m



■ UltraChrome ink s 4245
■ ISO coated

